

Tekniset tiedot

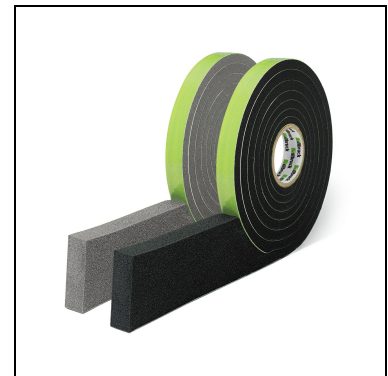
## TP600

### TP600 Paisuvanauha

28-08-2024 / V 4

#### Tuotekuvaus

TP600 on pehmeä ja joustava avosoluinen tiivistysnauha, joka kyllästetty akryylipohjaisella UV-stabiloidulla hartsilla. Harts on vettä hylkivä ja sisältää palonestoainetta. Toimitetaan esipuristettuina rullina, joissa tartuntaliima helpottaa tuotteen asentamista alustaansa. Säätiivis ratkaisu tuulta ja sadetta vastaan useassa eri julkisivurakenteessa. Tuote laajasti testattu ja sillä on hyvä maine kaikkialla Euroopassa.



#### Ominaisuudet ja edut

- Helppo asentaa
- Tehokas lämmön- ja ääneneristys
- Toimiva ratkaisu rapatuissa julkisivuissa
- Ei aiheuta jännitteitä tartuntapintoihin

#### Käyttötarkoitus / Käyttöalue

Nauhaa käytetään julkisivurakenteiden saumarakenteissa, sekä ikkuna- ja ovirakenteiden ulkopuolen tiivistämisessä. Sadeveden- ja tuulenpaineen kestävä 600 Pa asti, vesihöyryä läpäisevä ja liitosten liikkeitä joustava.

#### Väri vaihtoehdot

Harmaa

#### Säilyvyys

2 vuotta

#### Varastointi

Säilytä rullat vaakatasossa ja alkuperäisessä pakkauksessa +1°C - +20°C kuivissa olosuhteissa ja suojassa suoralta auringonvalolta. Sulje pakkaus käyttökertojen välillä, jotta se ei laajene varastoinnin aikana.

#### Varastokoot

Leveys (mm)	Paksuus (mm)	Rullan pituus (m)	Rullaa kohti	Väri
10	2	12,5	30	Harmaa
10	3-7	8	30	Harmaa
15	5-10	5,6	20	Harmaa
15	8-15	3,3	20	Harmaa
20	10-18	4,5	10	Harmaa
25	13-24	5,2	12	Harmaa
30	17-32	4	10	Harmaa

## Tekniset tiedot

## TP600

## TP600 Paisuvanauha

## Varastokoot

40	24-40	2,7	7	Harmaa
----	-------	-----	---	--------

## Tekniset tiedot

Rakennusluokitus	DIN 4102	B1, paloluokitus
Sadevedenkesto	DIN EN 18542	600 Pa
Altistumislukka Paisuvanauha	DIN 18542	BG1
Ilman läpäisevyys	DIN 18542	$a < 1.0 \text{ m}^3 / [\text{h} \cdot \text{m}^2 (\text{daPa})^{2/3}]$
Ääneneristävyys	DIN EN ISO 717-1	52 dB 8 mm saumassa
Lämmönjohtavuus	DIN EN 12667	$\lambda 10 < 0.048 \text{ W/m/K}$
Sd-	DIN EN ISO 12572	< 0,5 m
Käyttölämpötila		-30°C – +90°C
Varastointilämpötila		+1°C – +20°C
Suorituskykytakuu		10 vuoden materiaalitakuu – Valmistajan määrittelemissä olosuhteissa.
Sertifiointi	GEV	EC 1 PLUS
Varastointi		Säilytä rullat vaakatasossa, alkuperäisessä laatikossa +1°C - +25°C kuivissa tiloissa ja suojattuna suoralta auringonvalolta. Sulje pakkaus uudelleen jokaisen käyttökerran välillä, jotta nauha ei laajene säilytyksen aikana.

## Alustan esikäsittely

Tartunta pintojen tulee olla kuivat ja puhtaat öljystä, rasvasta, pölystä, irtonaisesta aineksesta sekä muusta tartuntaa heikentävästä ainesosista. Soveltuva pohjuste, illbruck ME902 Primer (spray-pohjuste)

## Tarvittavat työkalut

Mittanauha, katkoteräveitsi/sakset

## Käyttöalueet

Nauhaa käytetään julkisivurakenteiden saumarakenteissa, sekä ikkuna- ja ovirakenteiden ulkopuolen tiivistämisessä. Sadeveden- ja tuulenpaineen kestävä 600 Pa asti, vesihöyryjä läpäisevä ja liitosten liikkeitä joustava.

## Valmistelu

Paisuvanauhaa valittaessa on huomioitava nauhan tiiveysalue sekä rakenteen mahdollinen liikevara. Ennen asentamista on varmistettava, että saumarakenne on puhdas kaikista nauhan esitartuntaa heikentävistä aineosista. Saumarakenteesta tulee poistaa kaikki nauhaa vaurioittavat tai sen tiiveyteen vaikuttavat tekijät esim. laasti, PU-vaaho ja vanha saumausmateriaali. Asennuslämpötila sekä asennuspinnan ja nauhan lämpötila vaikuttavat oleellisesti nauhan käyttäytymiseen.

## Käyttöohje

Mittaa saumarakenteen leveys ja valitse nauhan koko sen mukaisesti

Tekniset tiedot

## TP600

### TP600 Paisuvanauha

Nauhan pituus jätetään leikatessa saumarakenteen pituutta pidemmäksi (n. 2 cm/metri)

Saumarakenteesta tulee poistaa kaikki nauhaa vaurioittavat tai sen tiiveyteen vaikuttavat tekijät esim. laasti, PU-vaaho ja vanha saumausmateriaali

Poista rullan suojateippi ja leikkaa nauhan alku- ja loppupäästä pois noin 2cm. Nauhan paisuminen aktivoituu taustateipin poistamisen jälkeen

Pystyasennuksissa aloita asennus alhaalta. Nauhaliitoksissa tulee olla tiivis puskusauma.

Nauha tulee asemoida saumarakenteeseen syvyysuunnassa vähintään 2mm saumarakenteen sisäpuolelle

Märät tartuntapinnat voivat heikentää nauhan esitartuntaliimaa. Käytä tarvittaessa apukiiloja, kunnes nauha on täysin laajentunut.

Talviasennusohje

### Huomio

Ei pysyvään vesiupotukseen. Avatut nauharullat tulee sulkea varastoinnin ajaksi tiiviiksi rulliksi turpoamisen estämiseksi esim. teipillä

Nauha ei saa joutua kosketuksiin liuottimien tai vahvojen kemikaalien kanssa

Päällemaalaus

Paisuvanauhat voidaan päällemaalata ohuesti yleisimmillä vesiohenteisilla, joustavilla ja hengittävillä maalityypeillä.

Suosittelemme tarkistamaan tuotteiden yhteensoveltuvuuden ennen nauhan maalaamista. Paisuvanauhan tulee olla täysin laajentunut saumarakenteeseen ennen maalamista. Päällemaalausta suositellaan aikaisintaan viikon kuluttua nauhan laajenemisesta täyteen tiiveyteensä. Maalit eivät jousta paisuvanauhan mukaisesti, joten maalatussa pinnassa saattaa esiintyä maalikalvonhalkeamista. Liian paksu maalikalvo saattaa sitoa koko saumarakenteen siten, ettei se kestä siihen kohdistuvaa rasitetta. Huomioitavaa on, että päällemaalatut nauhat eivät kuulu materiaalitakuun piiriin.

### Vastuuvapauslauseke

Tremco CPG Finland Oy:n tuotteet valmistetaan tiukkojen laatustandardien mukaisesti. Kaikki tuotteet, jota on käytetty (a)

Tremco CPG Finland Oy:n kirjallisten ohjeiden mukaisesti ja (b) missä tahansa Tremco CPG Finland Oy:n suosittelemassa käyttöalalla, mutta joka osoittautuu viallisiksi, vaihdetaan veloituksetta. Tremco CPG Finland Oy pidättää oikeuden muuttaa tuotteen teknisiä tietoja ilman ennakoilmoitusta yhtiön jatkuvan kehittämisen ja parantamisen politiikan mukaisesti.

Asentajan vaatimus on varmistaa käytettävän tuotteen soveltuvuus ja yhteensopivuus ennen asennuksen aloittamista ja että vaatimustenmukaisuus voidaan saavuttaa tarvittaessa.

### Terveyttä ja turvallisuutta koskevat varotoimet

Tuotteen käyttöturvallisuustiedote on luettava ja ymmärrettävä ennen käyttöä.

### Tekninen neuvonta

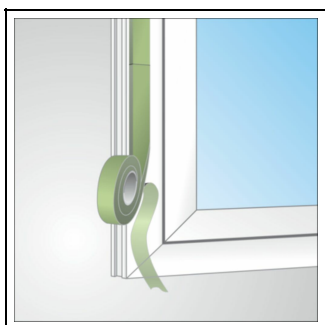
Tekninen neuvontamme auttaa sinua valitsemaan kohteeseesi sopivat tuotteet. Ota yhteyttä asiakaspalveluumme +358(0)9 5499 4500 / info.fi@tremcocpg.com

Tekniset tiedot

## TP600

### TP600 Paisuванauha

#### Sovelluskuvia



1.

#### Sertifiointi

